

Nasz znak: GSM/PI/2393 /2023

Urząd Gminy Hażlach
ul. Główna 57
43-419 Hażlach

Wniosek o wydanie zezwolenia na usunięcie drzew lub krzewów

Zgodnie z art. 83 ust. 1 ustawy z dnia 16 kwietnia 2004 r. o ochronie przyrody (tekst jednolity: Dz. U. z 2021 r., poz. 1098), wnoszę o wydanie zezwolenia na usunięcie drzew rosnących na terenie nieruchomości położonej w Pogwizdowie w sąsiedztwie budynku przy ul. Matusiaka 6 - 10B, na terenie działki nr 357/47, obręb Pogwizdów, Gmina Hażlach.

1. Gatunek i obwód pnia drzewa wnioskowanego do usunięcia, zmierzony na wysokości 130 cm: ⁽¹⁾

- | | |
|---------------------------------|---------------------------------|
| 1. Dąb - obwód pnia 85 cm, | 2. Dąb - obwód pnia 112 cm, |
| 3. Klon - obwód pnia 37 cm, | 4. Dąb - obwód pnia 96 cm, |
| 5. Jesion - obwód pnia 200 cm, | 6. Dąb - obwód pnia 88 cm, |
| 7. Dąb - obwód pnia 125 cm, | 8. Dąb - obwód pnia 141 cm, |
| 9. Dąb - obwód pnia 169 cm, | 10. Lipa - obwód pnia 64 cm, |
| 11. Jesion - obwód pnia 66 cm, | 12. Jesion - obwód pnia 27 cm, |
| 13. Klon - obwód pnia 27 cm, | 14. Sosna - obwód pnia 130cm, |
| 15. Brzoza - obwód pnia 119 cm, | 16. Jesion - obwód pnia 116 cm. |

3. Przyczyna zamierzonego usunięcia: Drzewa z uwagi na ich wysokość i rozłożystość oraz położenie w bliskim sąsiedztwie budynków, w przypadku ich złamania bądź wyrwania z ziemi, stanowią realne zagrożenie dla bezpieczeństwa użytkowania budynków.

4. Planowany termin wycinki: Niezwłocznie po zakończeniu okresu lęgowego ptaków, po 15 października 2023r.

5. Wskazanie czy usunięcie wynika z celu związanego z prowadzeniem działalności gospodarczej⁽²⁾:

TAK - NIE - X

6. Świadom odpowiedzialności karnej za składanie fałszywych zeznań oświadczam, że występując w charakterze wnioskodawcy w niniejszej sprawie, **posiadam następujący tytuł prawny⁽³⁾ do władania nieruchomością**, na której rosną drzewa stanowiące przedmiot wniosku.

- działka nr 357/69, obręb Pogwizdów - prawo użytkowania wieczystego (Skarb Państwa)

7. Wraz z wnioskiem przedkładam⁽²⁾:

Rysunek/mapę określającą usytuowanie drzew do usunięcia w stosunku do granic nieruchomości i obiektów budowlanych istniejących lub projektowanych na ww. nieruchomości – załącznik obowiązkowy. W przypadku, gdy wycinka związana jest z realizacją inwestycji, dla której wymagany jest projekt zagospodarowania działki lub terenu zgodnie z ustawą z dnia 7 lipca 1994 r. – Prawo budowlane, do wniosku dołączyć należy ww. projekt, sporządzony przez projektanta posiadającego odpowiednie uprawnienia budowlane.

~~Zgodę właściciela na usunięcie drzewa lub krzewu stanowiącego przedmiot wniosku – w przypadku, gdy wnioskodawca nie jest właścicielem nieruchomości.⁽⁵⁾~~

Oświadczenie o następującej treści:

Informujemy, że Górnicza Spółdzielnia Mieszkaniowa w Cieszynie jest jedynym właścicielem działki 357/69, obręb Pogwizdów.

~~Projekt planu nasadzeń zastępczych bądź przesadzeń drzew lub krzewów, wykonany w formie rysunku, mapy lub projektu zagospodarowania działki lub terenu wraz z informacją o liczbie, gatunku lub odmianie drzew lub krzewów oraz miejscu i planowanym terminie ich wykonania – w przypadku, gdy wnioskodawca planuje dokonanie nasadzeń zastępczych lub przesadzeń.~~

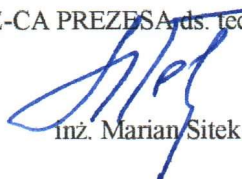
~~Inne:~~

ZARZĄD

Górnicznej Spółdzielni Mieszkaniowej

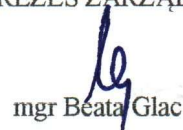
w Cieszynie

Z-CA PREZESA ds. technicznych



inż. Marian Sitek

PREZES ZARZĄDU



mgr Beata Glac

Cieszyn, dnia 30.05.2023r.

Otrzymują:

1. Adresat
2. A/a PI .
3. A/a Kancelaria

Wyjaśnienia:

- (1) W przypadku, gdy z jednej karpki korzeniowej wyrasta więcej niż jeden pień, pomiaru obwodu dokonuje się dla wszystkich pni oddzielnie. Jeżeli drzewo rozwidła się na wysokości poniżej 130 cm każdy z przewodników traktuje się jako odrębne drzewo. Jeżeli drzewo na wysokości 130 cm nie posiada pnia – pomiaru dokonuje się bezpośrednio poniżej korony drzewa.
- (2) Należy znakiem zaznaczyć właściwe pole wyboru.
- (3) Tytuł prawny posiadania nieruchomości wynikać może np. z prawa własności/współwłasności, użytkowania wieczystego, zarządu, dzierżawy, najmu i in.
- (4) Jeżeli nieruchomość stanowi współwłasność, wniosek winni podpisać wszyscy współwłaściciele.
- (5) Załącznik nie jest wymagany w przypadku wniosku składanego przez: użytkownika wieczystego, spółdzielnię mieszkaniową, wspólnotę mieszkaniową, w której właściciele lokali powierzyli zarząd nieruchomością wspólną zarządowi, zgodnie z ustawą z dnia 24 czerwca 1994 r. o własności lokali, zarządcę nieruchomości będącej własnością Skarbu Państwa, posiadacza nieruchomości o nieuregulowanym stanie prawnym.

Załącznik nr 1 – Lokalizacja drzew

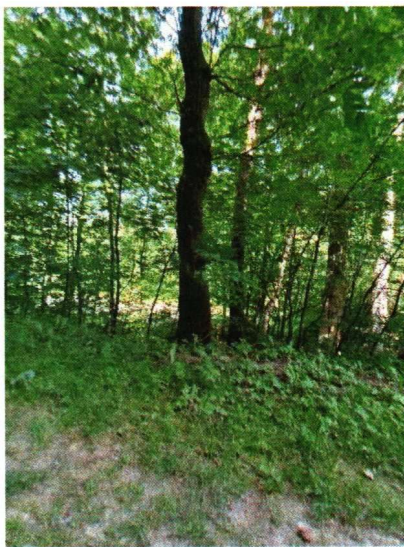


Załącznik nr 2 – Raport zdjęciowy

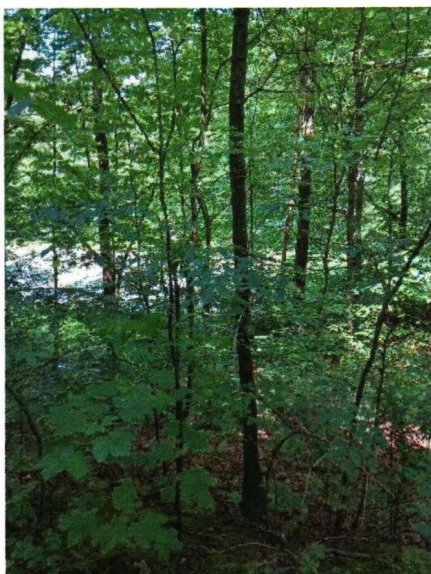
1. Dąb – obwód pnia 85 cm



2. Dąb- obwód pnia 112cm



3. Klon – obwód pnia 37cm



4. Dąb – obwód pnia 96 cm



5. Jesion – obwód pnia 200 cm



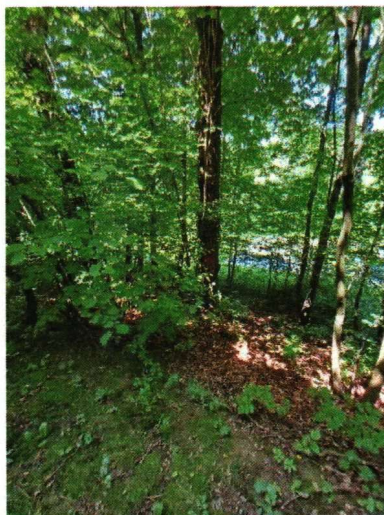
6. Dąb – obwód pnia 88 cm



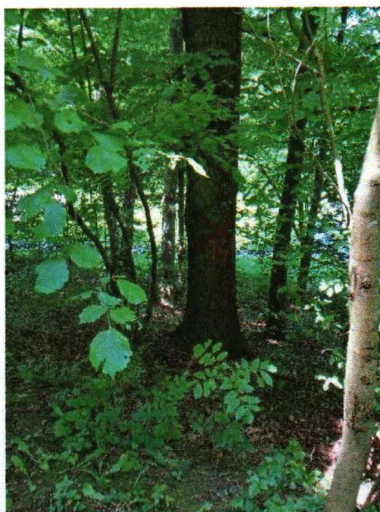
7. Dąb – obwód pnia 125cm



8. Dąb – obwód pnia 141cm



9. Dąb – obwód pnia 169 cm



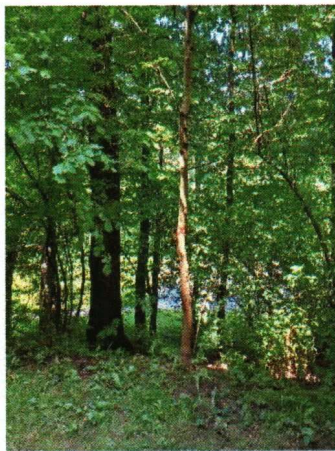
10. Lipa – obwód pnia 64cm



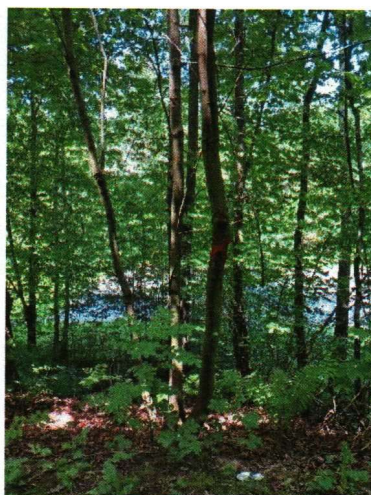
11. Jesion – obwód pnia 66 cm



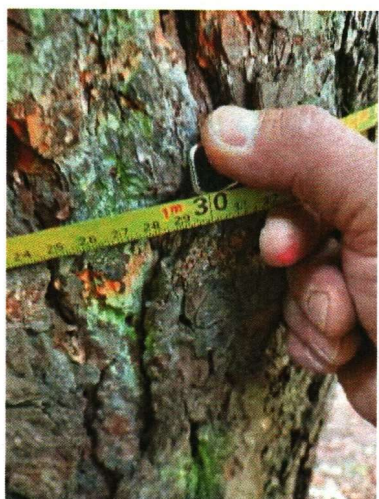
12. Jesion – obwód pnia 27cm



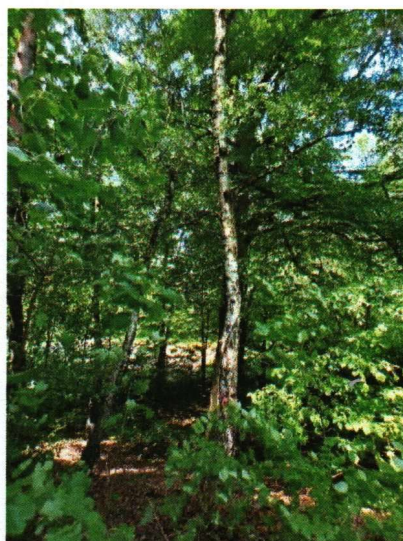
13. Klon – obwód pnia 27 cm



14. Sosna – obwód pnia 130 cm



15. Brzoza – obwód pnia 119 cm



16. Jesion – obwód pnia 116 cm

